

# Démarche d'inscription à A.S.G.C.

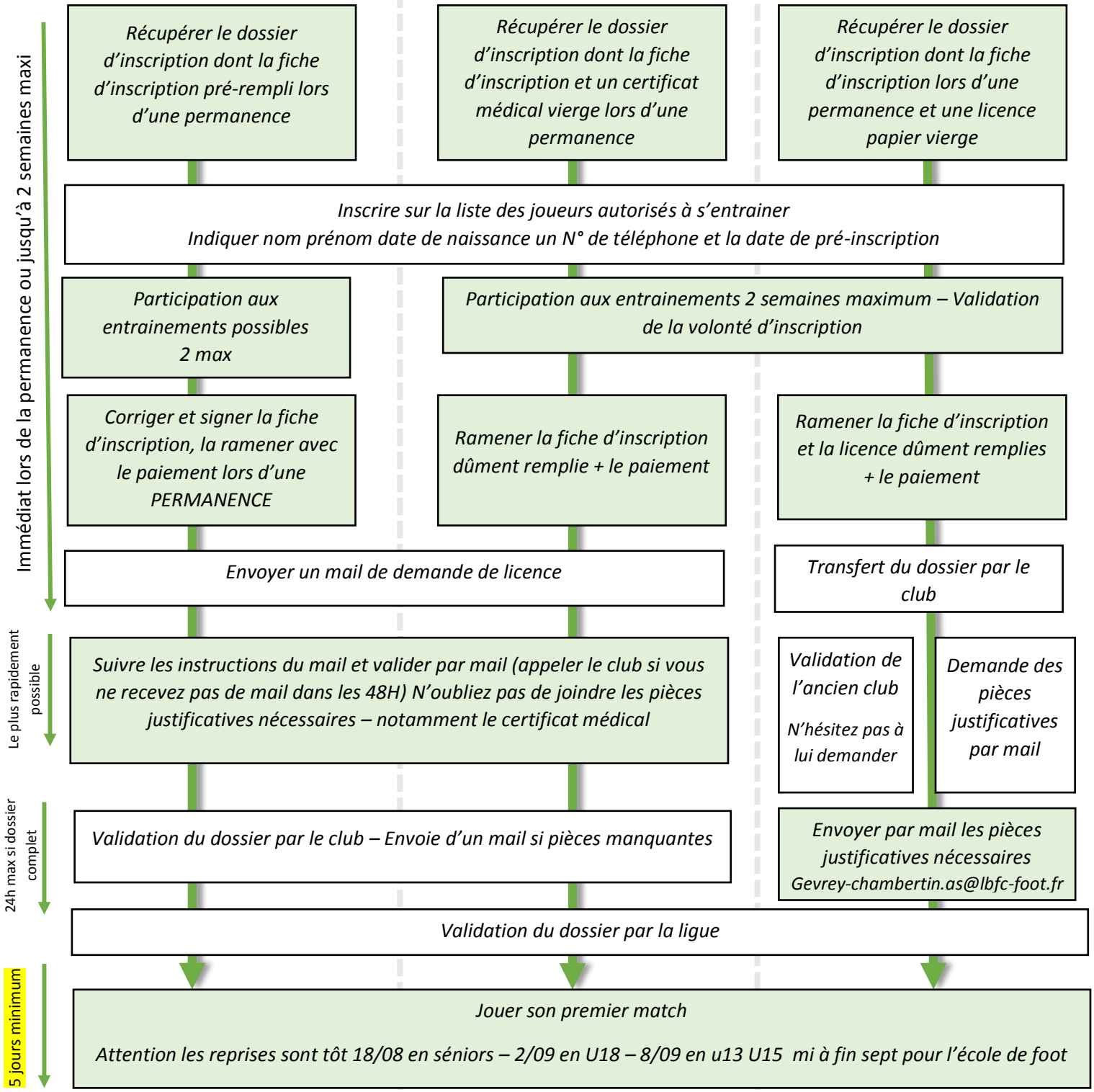
Pour participer à un entraînement à partir du 15 Aout 2018 il faut **OBLIGATOIREMENT** être Préinscrit

En vert à faire par le licencié ou sa famille – En blanc à faire par le club – Détail des pièces justificatives au dos

## Déjà Licencié à L'A.S. Gevrey-Chambertin en 2017-2018

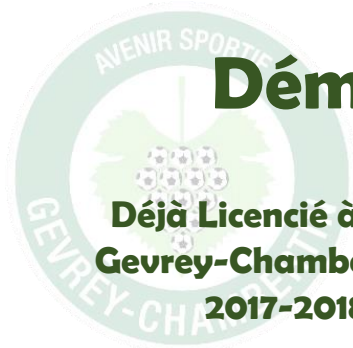
## Pas de licence la saison 2017-2018

## Licencié dans un autre club en 2017-2018 Licence à faire avant le 12 /07



### DATE DES PERMANANCES

- Mercredi 20 juin 14h00 – 18H00 pour les renouvellements de licences uniquement
- Vendredi 22 juin 18h00 – 20h00
- Samedi 30 juin 09H00 – 13H00
- Samedi 7 juillet 09H00 – 13H00
- Jeudi 12 juillet (seulement pour les mutations encore non faites)
- Les vendredi 24 et 31 août 18H00 – 20H00
- Samedi 1 septembre 09H00 – 13H00



# Démarche d'inscription à A.S.G.C.

## Déjà Licencié à L'A.S. Gevrey-Chambertin en 2017-2018

- Une fiche d'inscription pré-remplie à corriger en rouge et à signer, elle vous engage à respecter nos chartes et règlement intérieur
- Un certificat médical vierge à faire signer par le médecin et à scanner pour joindre à votre demande de licence sur internet\*

## Le dossier est composé de

### Pas de licence la saison 2017-2018

#### Remis par le club et à rendre

- Une fiche d'inscription à compléter et à signer, elle vous engage à respecter nos chartes et règlement intérieur
- Un certificat médical vierge à faire signer par le médecin et à scanner pour joindre à votre demande de licence sur internet\*

## Licencié dans un autre club en 2017-2018

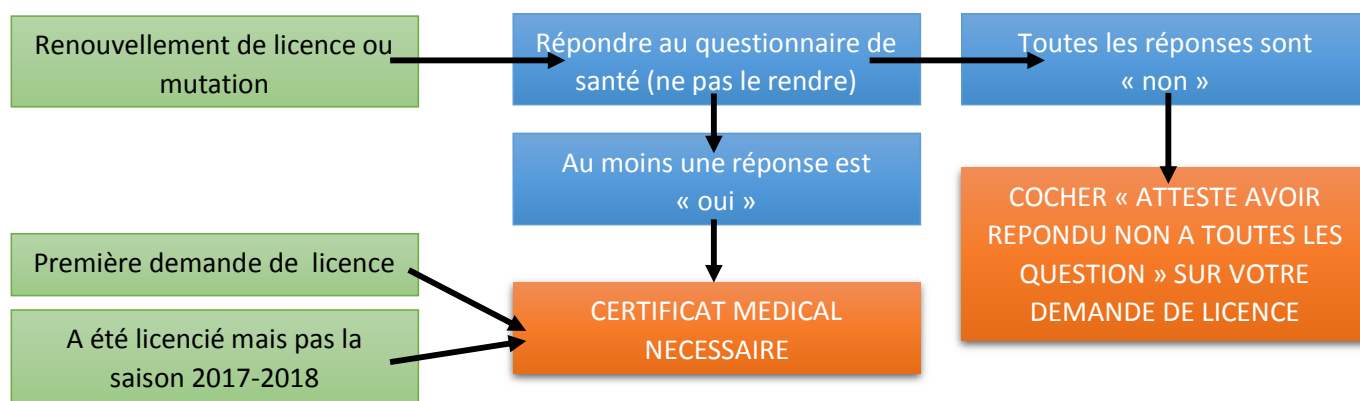
- Une fiche d'inscription à compléter et à signer, elle vous engage à respecter nos chartes et règlement intérieur
- Une licence papier à remplir et à signer – sur laquelle vous pouvez faire votre certificat médical\* si besoin

### A disposition sur place pour consultation lors des permanences et sur le site internet :

- Le questionnaire de santé
- La charte du club
- Les tarifs des licences
- Le livret d'accueil
- Le règlement intérieur du club
- Les informations sur la taille des vêtements

### Pièces justificatives à fournir

- Une photo pour les nouveaux licenciés ou si la vôtre n'est plus valable (on peut vous en informer lors des permanences). Photo portrait de face en couleur A fournir au format JPEG OBLIGATOIREMENT (peut être prise lors d'une permanence) - Durée de validité des photos : => 2 saisons pour un MINEUR - => 5 saisons pour un MAJEUR.
- Pour les nouveaux licenciés et certaines mutations, une pièce d'identité du licencié ; Carte d'identité recto verso ou passeport ou livret de famille pages des parents et de l'enfant concerne. Choisissez le document que vous souhaitez et scanner le ou photographier le avec votre téléphone, puis mettre toutes les images sur une seule page 4A format JPEG (si Pb, envoyer les images au club par mail en précisant le nom et le prénom du licencié.)
- Un certificat médical, sur la licence papier pour les mutations, sur le document remis avec la fiche d'inscription pour les autres et à scanner ou photographier au format JPEG. \*Voici les cas où il vous faut un certificat :



### INFORMATION CONCERNANT LA DEMANDE DE LICENCE EN LIGNE

Vous recevrez un mail de l'expéditeur suivant : [fff@contact.fff.eu](mailto:fff@contact.fff.eu) ;  
l'objet sera : Prénom du licencié : Votre demande de licence en ligne 2018 – 2019

Vérifier vos spams si vous ne trouvez pas le mail  
Aller jusqu'en bas du mail et cliquer sur « remplir le formulaire »  
(Etape 2 ou 3 suivant les cas) – **Préparer avant toutes les pièces justificatives comme expliqué ci-dessus**

Cela vous ouvre une page internet, il y a 4 étapes jusqu'à la signature électronique, suivre les instructions, cela est fini quand vous avez le message «votre demande de licence a été transféré à votre club, il pourra vous contacter s'il manque des pièces justificatives »

#### ÉTAPE N°2 : FORMULAIRE

Remplir le formulaire en ligne en cliquant sur le lien ci-dessous.  
Vous devrez joindre au formulaire les pièces justificatives suivantes :

**Certificat médical tamponné et signé par votre médecin**  
(si vous souhaitez arbitrer occasionnellement)

**Photo d'identité**  
(si la photo existante n'est plus valide)

**REmplir le formulaire**