

AG du 28 juin 2014



Ordre du jour



1. Bilan de l'année

1. Moral
2. Arbitrage
3. Les jeunes U7/9/11/13
4. Le Groupement de Jeunes Nord Est Manceau
5. Les Séniors
6. Financier

2. Saison 2014-2015

1. Le projet Club
2. les objectifs

3. Renouvellement du Bureau

1-Rapport Moral



Remerciements à l'ensemble des bénévoles du club.

- Les éducateurs des jeunes
- Les coachs séniors
- Les dirigeants
- Les joueurs qui ont participé aux activités

Remerciement à nos fideles supporters, nos épouses.....
Remerciement à nos Sponsors

Remerciement à la Municipalité

**Avec une mention particulière à Ph Poumailloux
Michele Bouquet , Claude Crevel et Philippe
Leveau
qui quittent leur fonction à la municipalité et qui
ont beaucoup œuvré pour notre club,**





Effectifs

Effectifs jeunes 2013/2014:

- **U6 U7 : 7**
- **U8 U9 : 8**
- **U10 U11: 8**
- **U12 U13: 7**
- **U14 U15 : 17**
- **U16 U17: 4**
- **U18 U19 : 4**

55

Séniors 45

Dirigeants 21

Educateur 8

Arbitre 4

11

5

Bilan du Président 2013-2014



Retour sur une Saison.....

Les Satisfactions

- le terrain 2 sera fini cet été, subvention de 9300€ obtenue auprès de Ligue amateur et versée à la commune.
- Les perfs des jeunes en U15 et U18
- L'ambiance dans les équipes et entre nous.
- La soirée de janvier
- Nos arbitres

Retour sur une Saison.....

Les Déceptions:

Les résultats des Seniors à 1pt près

Encore plus d'implication des membres du club pour plus structurer le club (recherche de sponsors, encadrement des jeunes, organisation d'évènements)

Des raisons d'espérer:

L'arrivée de d'un BE1, habitant la commune

L'arrivée des Jeunes U18 en senior

Le maintien à 95% de l'effectif joueurs et dirigeants



2-ARBITRES



Les arbitres.....Mention Très Très Bien



Bravo pour les 20 années d'arbitrage de
REGIS (24 matches cette année dont la Finale de la coupe
du district)

Bravo pour la 1^{ère} (en fait la 6^{ème} année
de David en district) (22 matches dont 13 en
3^{ème} Div)

Bravo à Damien arbitre assistant en Ligue

Bravo à Morgan qui va arbitrer en DH l'an
prochain



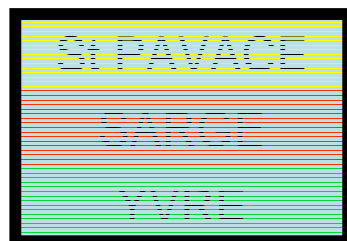


3-Les Jeunes de U7-U9-U11



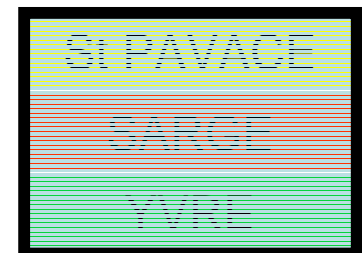


4- Le Groupement de jeune Nord-Est Manceau





- 3 années d'existence
- Bilan cette année:
 - les U15 se maintiennent en PH
 - les U18 accèdent à la PH
 - Les U13 sont montés à la fin de la 1^{er} phase et se sont maintenus en 1^{er} Div



La saison prochaine



	Entraînement Mercredi	Entraînement Vendredi	Lieu des Matches	Coach	Dirigeant Palvinéen
U13	Sargé 16h-18h00	Sargé 18h00-19h30	13A Sargé	Yves Zénier	D Brechoteau
			13B St Pavace		
U15	Yvré 17h00-19h00	Yvré 18h00-19h30	15A St Pavace	William Choplain	JF Bouquet
			15B Yvré		P Bedet
U18	St Pavace 18h00-19h30	St Pavace 19h00-20h30	18A Sargé	Mathieu Jean	JC Champroux
			18B Yvré		T Nore



5- Les SENIORS

Tout s'est joué à un point.....!!!!!!!
Il a manqué 1 point à la B pour monter
Il a manqué 1 point à la A pour se maintenir
Domage, NON !!!!!!!!!!!!!

PI	Equipe	Pts	J	Jo	G	N	P	F	Bp	Bc	Pé	Dif
1	Conlie U.S.	78	22	22	18	2	2	0	87	18	0	69
2	St Pavace A.S. 2	78	22	22	18	2	2	0	95	20	0	75
3	Mamers S.A.	73	22	22	14	1	7	0	52	26	0	26
4	La Fleche R.C. 2	63	22	22	11	6	5	0	41	28	0	13
5	Aron U.S.	59	22	22	11	4	7	0	47	35	0	12
6	St Ouen Des Toits	55	22	22	9	3	10	0	48	33	0	15
7	Bonnetable Pat.	55	22	22	8	6	8	0	62	47	0	15
8	Montenay A.S.O.	50	22	22	6	5	11	0	38	63	0	-25
9	Andouillé As	50	22	22	7	1	14	0	43	72	0	-29
10	La Suze F.C. 3	50	22	22	6	4	11	1	30	44	0	-14
11	Brulon Patriote	49	22	22	4	4	14	0	22	77	0	-55
12	Gorron A.S.	48	22	22	1	0	20	1	17	119	0	-102
13	St Pavace A.S.	48	22	22	7	5	10	0	41	48	0	-7
14	Tennie St Symph.	32	22	22	3	1	18	0	26	73	0	-47



Ce qu'il faut retenir **c'est une excellente prestation de la B**
Et une belle 2^{ème} phase retour pour la A

Ce n'est ni la faute aux arbitres, ni des autres équipes, ni à la volonté et l'énergie des joueurs, ni des coaches (Yohan, Dom et Ludo) qui ont toujours essayé de trouver les bonnes solutions

L'origine ce n'est pas non plus la malchance, c'est simplement un effectif restreint en nombre et en qualité.



Cause connue depuis des lustres , un manque cruel de renouvellement, la dernière génération intéressante était celle de Florian-Pierre-Fred-Paulo nés en 87 (18 ans en 2005) et il ne reste que Fred et Paulo) .

Le socle des « Piliers du club depuis une dizaine d'années (Tof, Greg, Ludo, Olivier, Loic, Math, Gof, Nico, Gerald et les 2 Jumeaux) qui ont permis le titre de 1^{ère} Div en 2006, cette montée en régional ,le titre de PH en 2010 et ces 4 années en DRH, ce socle, il faut le bonifier pour aider les Antho, Vincent, Ludo, Ananh, Fred, Gael, Axel, Medhi, Leny, Mika, Quentin etc..... et autres à s'épanouir.

Comment inverser cette tendance, depuis 5 ans on a œuvré dans ce sens.....

1- c'était d'avoir les équipements pour permettre au club de grandir



C'est fait, ce fut long et laborieux mais on a enfin 2 Terrains !!!! –
Un MiniBus des Vestiaires corrects-
Il reste la partie Salle Commune et Auvent devant la buvette

2- c'était d'avoir des équipes de jeunes Encadrées et Performantes



C'est fait pour les jeunes de U13 à
U18 à travers le GJNEM

3- c'était d'avoir une organisation structurée sur l'école de Foot



C'est en cours avec l'arrivée pour la saison prochaine de Mathieu
Jean (BE1),
Il reste du travail pour avoir plus d'éducateurs formés pour nos
jeunes

4- c'était d'avoir une équipe de dirigeants sur chaque secteur du Club et
qui prennent des sujets



Il nous faut d'autres sources d'apport financier
Etre plus nombreux pour encadrer les jeunes le Samedi
Plus nombreux pour monter une 3eme équipe senior
Amener des idées nouvelles, relancer le journal du club,
commission animation, plus d'implications dans les actions etc....

- On est sur la bonne voie mais c'est long , on a des motifs d'espoir, en U15 nous avons une quinzaine de gamins dont une dizaine de bon niveau, mais c'est long de bâtir, et notre niveau en senior est le bon (PH).



Bilan entraînements



6- Finance



LIBELLE		Ecart	RECETTES	DEPENSES	
Subvention			3500		OK
Ligue et District		-6452,50			
	engagements, forfaits, ...			6452,50	OK
	amendes			0,00	
	licences, démissions			0,00	
	frais administratifs			0,00	
Cotisations		4572,00			OK
	jeunes		2602,00		
	seniors		1970,00		
Equipements		-1864,90	159,00	2023,90	
Entraînements, stages				3460,50	OK
Frais Groupement LMNE				1417,60	
Recharges traceur					
Frais d'arbitrage				600,00	
Frais de déplacement				267,35	
Coupes			0,00	0,00	
Tournois				130,00	
Buvette		339,65			
	approvisionnementnements			1984,30	PAS OK
	ventes		2323,95		
Calendriers		1889,60			
	annonceurs				
	tirage			0,00	
	ventes dirigeants		994,60		
	ventes joueurs		20,00		
Sponsors		3050,00			PAS OK
	mise en place panneaux			0,00	
	cotisation panneaux		1800,00		
	autres cotisations sponsors		1250,00		
Manifestations Club		1069,91	3453,00	2383,09	OK
Lavage maillots				300,00	
Divers		-578,29			
	entretien, aménagement terrain			107,24	
	pharmacie			158,21	
	téléphone			162,44	
	autres : cadeaux, telethon ...			150,40	
SOLDES			18 948	19 598	
				-650	PAS OK



2- Saison 2014-2015



- GJ NEM
 - Les U13
 - Les U15A joueront en PH
 - Les U18A en PH

- Les jeunes U7-9-11
 - 2 nouveaux éducateurs en U7-U9
 - On cherche un éducateur adulte pour les U7 mercredi et samedi

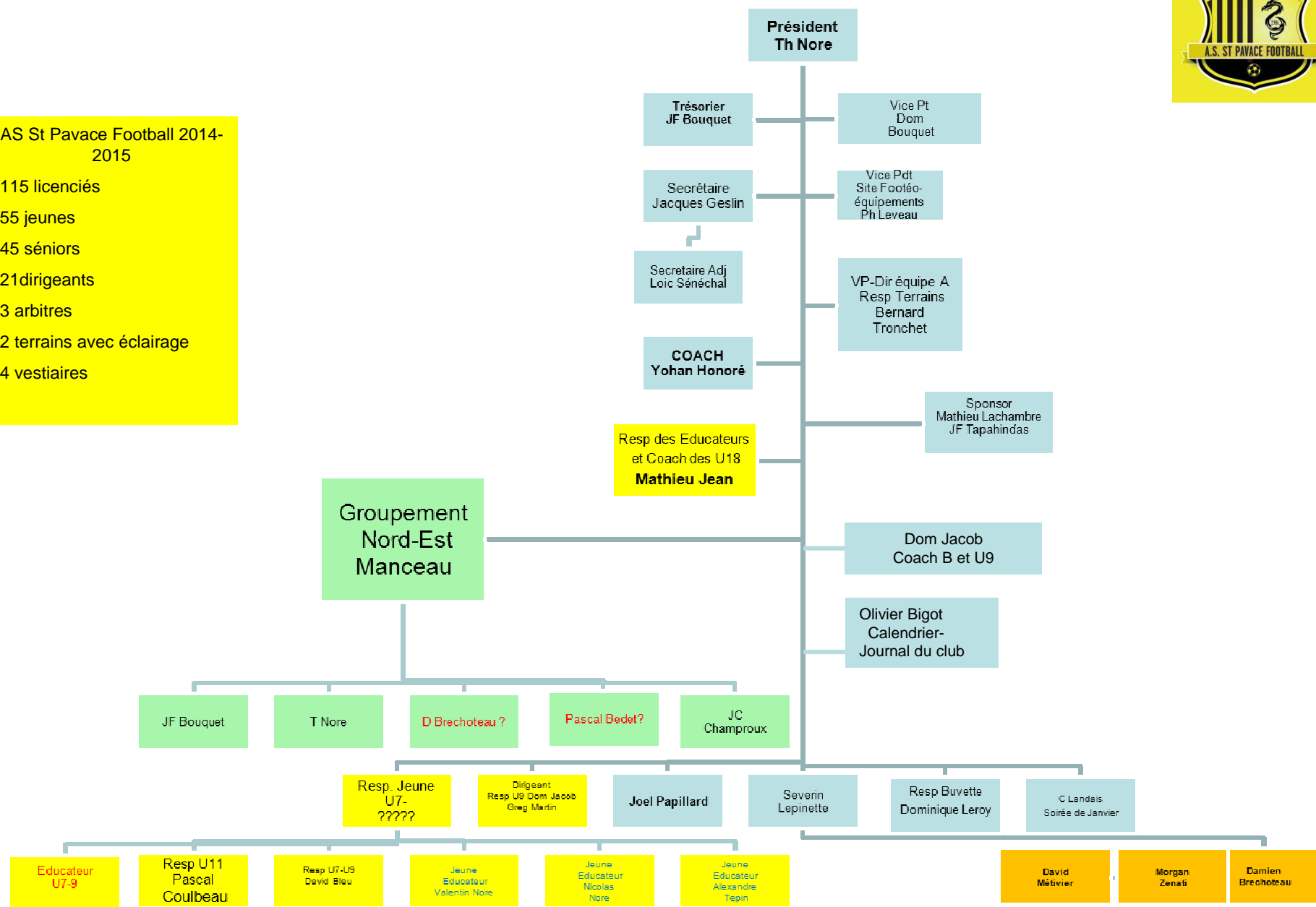
- Les Séniors
 - Yohann Honoré Entraîneur des Seniors
 - Dom Jacob coach de la B
 - Les objectifs : maintenir la A dans le haut du tableau de PH
 - pour la B viser la montée

Renouvellement du Bureau

- Remerciement à Loïc qui a fait 7 ans de secrétariat qui sera remplacé par Jacques Geslin (nouveau dirigeant)
- Arrivée de JF Tapadhinas et Greg Roux pour nous aider sur les sponsors
- Mathieu Jean, Responsable des jeunes et Coach des U18 du GJNEM
- Maintenez-vous votre confiance au bureau actuel ??



AS St Pavace Football 2014-2015
 115 licenciés
 55 jeunes
 45 séniors
 21 dirigeants
 3 arbitres
 2 terrains avec éclairage
 4 vestiaires



	2013-2014				2014-2015			
President	T Nore				T Nore			
Vice-President	Ph Leveau				Ph Leveau			
Vice-president	B Tronchet				B Tronchet			
Vice-president	D Bouquet				D Bouquet			
Vice-President	JF Bouquet				JF Bouquet			
Coordinateur des Coach	D Bouquet				D Bouquet			
Séniors	L Senechal				Jacques Geslin			
Secrétaire	O Bigot				Loic Senechal			
Secrétaire Adj	JF Bouquet				JF Bouquet			
Trésorier								
Resp de l'école de foot	C Landais				M Jean			
U7-U9-U11								
Formation des Educateurs					M Jean			
Educateur								
U18	C Landais				M Jean			
U15	M Jean							
U13								
U11	P Couibeau	A Tepin			P Couibeau			
U9	D Jacob	V Nore	G Martin		D Jacob			
U7	G Bignon	D Bleu	N Nore		?	D Bleu?		
Dirigeant accompagnant								
Séniors A	B Tronchet	T Nore	Ph Leveau	D Jacob	B Tronchet	T Nore	Ph Leveau	D Jacob
Séniors B	JC Champroux	D Jacob	Ph Leveau	T Nore	JC Champroux	D Jacob	Ph Leveau	T Nore
Touche Senior	J Papillard	S Iepinette	Ph Leveau	D Jacob	J Papillard	S Iepinette	Ph Leveau	D Jacob
U13A								
U13B								
U15 A	T Nore	T Nore			JF Bouquet			
U15B	JF Bouquet							
U15C		T Nore						
U18A	JC Champroux				M Jean	JC Champroux		
U18B					T Nore			
Coach								
Séniors A	Y Honoré				Y Honoré			
Séniors B	L Choplin							
U13A	C Compain (sargé)							
U13B	F Iercher (Sargé)							
U15 A	W Choplain (Yvré)							
U15B	R Chouveau (Yvré)							
U15C	E Guilpain (St Pavace)							
U18A	Y Zentier (Sargé)							
U18B	S Guillas (Sargé)							
U7	C Landais	V Nore						
U9	D Jacob	G Martin			D Jacob			
U11	P Couibeau				P Couibeau			
Resp Buvette	D Leroy				D Leroy			
Resp des Terrains, relation avec la Mairie, relance pour tonte et arrossage,traitement, travaux	Ph Leveau				B Tronchet			
Communication mairie- presse (article Hebdo- article dans le bulletin de la commune et autres)	T Nore				T Nore			
réalisation du planning des matches et des terrains	Ph Leveau				Ph Leveau			
Présence aux AG /reunion District-Ligue	T Nore	Ph Leveau	D Bouquet	JF Bouquet				
organisation de la soirée de Janvier	C Landais	N Hot			C Landais	N Hot		
préparation des maillots,ballons, pharmacies (achats) et licences avant les matches	Ph Leveau							
lavage des Maillots (séniors-U15-15-18)	M Figueredo	M Leroy	F Nore	C Bouquet	M Figueredo	M Leroy	F Nore	C Bouquet
réalisation du planning de présence des joueurs pour arbitrer les jeunes et suivi	C Landais				D Bouquet			
réalisation du planning de présence des dirigeants pour A et B	D Bouquet				D Bouquet			
réalisation du planning d'utilisation du minibus et suivi avec la mairie	T Nore							
Cde des boissons pour la buvette et livraison	N Hot				N Hot			
Cde du pain et Charcuterie pour les matches de DRH	T Nore				T Nore			
Chauffeur minibus pour les jeunes du mercredi	D Bleu							
Chauffeur minibus pour les jeunes le samedi	T Nore	JF Bouquet			T Nore	JF Bouquet	M Jean	
Chauffeur minibus pour les seniors	B Tronchet	D Bouquet	JF Bouquet	Ph Leveau	B Tronchet	Ph Leveau		
Tracage des Terrains	B Tronchet	Ph Leveau			B Tronchet	Ph Leveau		
Tenir propre et rangé les locaux (notamment la buvette le vendredi ou samedi !!)	Ph Leveau				Les derniers qui partent			
mettre les poubelles le mardi ou mercredi pour ramassage le jeudi	D Bouquet	G Martin	Ph Leveau		D Bouquet	G Martin		
Rentrer les poubelles AG du foot	Ph Leveau							
	T Nore				T Nore			
Participation à la fete du village	T Nore				T Nore	Bouquet2 Champroux Dom Greg	D leroy	
Reveillon	T Nore	B Tronchet			T Nore	B Tronchet		
Tournoi de Petanque					JC Champroux	B Lucas	G Martin	
Tournoi de Foot de Juin					Ph Leveau			
Sponsor	Ph Leveau	M Lachambre			JF Tapadinhas	M lachambre	N Hot	
Gestion site Footéo	Ph Leveau				L Senechal	M Jean	ph Leveau	
lien avec Facebook								
organisation des calendriers de fin d'année	M Lachambre	P Leveau	T Nore		O Bigot			

MERCI A TOUS

Parce que St Pavace..... JAUNE

Parce que St Pavace..... NOIR

Parce que St Pavace..... JAUNE et NOIR