

# C'est un véritable match BRETAGNE-PYRÉNÉES qui aura lieu le 9 mai, au stade Béguère

Ce n'est faire injure à personne de notre région que de dire qu'en matière de football les « nordistes de la Loire » ont la réputation d'être bien meilleurs joueurs et plus fins techniciens que les « sudistes ».

Voilà pourquoi on attend avec impatience, non seulement à Lourdes, mais dans toute la région, la venue de l'équipe qui, le sa-

medi 9 mai courant, au stade Antoine-Béguère, représentera la Bretagne et affrontera, en match amical, le F.C. lourdaise XI.

Ce sont donc deux équipes d'un niveau à peu près égal qui se rencontreront ce jour-là, à 16 heures, sur le terrain d'honneur du stade municipal, où le public ira nombreux moyennant la modeste participation de 4 francs.

Niveau à peu près égal, disons-nous, car si le F.C.L. a opéré cette saison en promotion, division dans laquelle finalement il s'est maintenu, il aura face à lui le onze du Pertré, champion de la Mayenne, invaincu de la saison (quinze matches gagnés, sept matches nuls), qui, lui-même, accèdera la saison prochaine en promotion Ligue.

Et c'est en n'ayant perdu aucun match que le F.C.L. XI était aussi « monté » en septembre dernier.

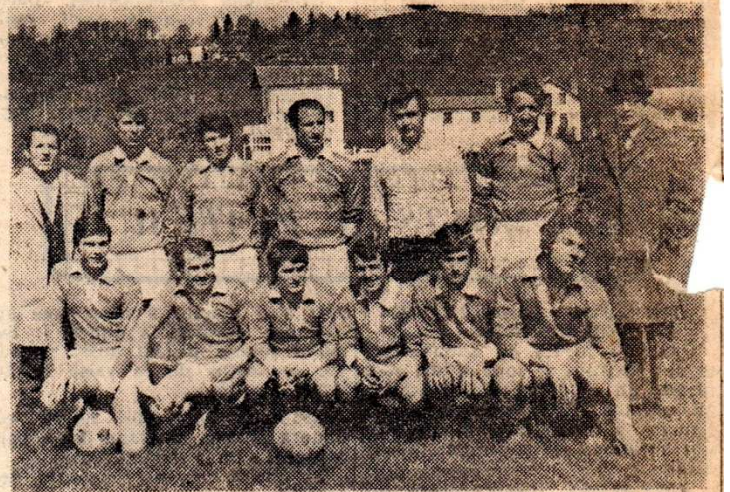
Si donc le match sera amical dans l'esprit, la lutte n'en sera pas moins âpre pour une question de suprématie et les éléments qui constitueront les deux formations sont capables de nous donner un spectacle de qualité.

## L'INFLUENCE RENNOISE

Situé dans le département de l'Ille-et-Vilaine, le Pertré, « le plus haut clocher de Bretagne », comme l'on dit, puisque la localité est à 87 mètres d'altitude, subit, dans sa manière de jouer, l'influence du Stade Rennais tout proche.

Le capitaine n'est autre que Paillard, un entraîneur averti, qui, par ailleurs, dirigeant des professionnels de Rennes, essaie d'en inculquer l'art et la manière à ses poulains. Avec lui, les points particulièrement forts de l'équipe sont le gardien de but Guillotin, l'inter gauche Fauchard et l'ailier gauche Guillotin II.

Solide dans toutes ses lignes, la formation bretonne donnera du fil à retordre aux Lourdaise. Ceux-ci, bien conduits par leur capitaine Jean Laborde, ont une défense en général efficace et vo-



tontaire. On y trouve notamment Kimmerlin et Fuiotto, et, chez les avants, il faut surtout compter avec Puntous et Truong. Une chose à redouter pour les Bigourdans : la fatigue.

En effet, qualifiés pour les demi-finales du challenge Roumy-Minvielle, qu'ils détiennent depuis la saison dernière, ils auront accompli cette phase de la compétition le jeudi de l'Ascension, c'est-à-dire quarante-huit heures plus tôt.

Samedi, c'est donc une équipe éliminée ou qualifiée pour une grande finale que les Bretons auront en face d'eux.

Souhaitons que la deuxième hypothèse se concrétise d'ici là.

## UNE RECOMPENSE

Pourquoi ce match ?

Accompagné par notre compatriote René Plancheneau, dont la famille est d'origine Pertroise et qui est pour une large part l'instigateur de la rencontre, M. Houillot, membre du comité directeur des Bleuets du Pertré, société âgée de plus de soixante-dix ans, nous a expliqué les raisons de ce match :

« Je suis également transporteur au Pertré et pour mes chauffeurs et moi-même, en saison des pèlerinages, les voyages Bretagne-Lourdes sont très fréquents. Il ne se passe pas de mois

sans que je conduise des pèlerins bretons à Lourdes. En début de saison, j'avais dit aux joueurs : si vous vous classez dans les trois premiers, je vous offrirai un voyage à Lourdes et on fera un match là-bas. Ils ont fait mieux que cela puisque les voilà champions. Alors je mets ma promesse à exécution et nous partirons de Bretagne le jeudi de l'Ascension. De nombreux supporters nous accompagneront d'ailleurs. »

Nous nous sommes même laissé dire qu'il y aurait des biniou dans les tribunes...

Après la rencontre, qu'aura précédé un lever de rideau entre deux équipes minimes, dont celle du F.C. Lourdes qui a terminé troisième de son championnat, une réception sera offerte aux joueurs et aux organisateurs par l'Office municipal des sports.

## LES EQUIPES

Les deux équipes s'aligneront dans la formation suivante :

**Le Pertré** : Guillotin I, Roy, Paré I, Guesnerie et Jammois; Paré II et Paillard (cap.); Fauchard, F. Beasse, Badié et Guillotin II Remplaçant : Frelon.

**F.C. Lourdes** : Tur, Iglési, Kimmerlin, Fuiotto, Lopez; Lab de (cap.), Oueyto; Truong, Gfier, Puntous, Larrieu Remçant : Cazenave.

Arbitre : M. J.-F. Laurent (Midi)

## MEMENTO LOURDAIS

Pompiers : Tél. 18.

Police : Tél. 94.02.08.

Police secours : Tél. 17.

Gendarmerie : Tél. 94.01.64.

Centre hospitalier : Téléphone 94.01.74.

Office du tourisme : Téléphone 94.15.64.

Aéroport : Tél. 96.27.44.

Taxis : Tél. 94.31.30.

Ambulances : Bouvin, téléphone 94.14.10; Bouzet, téléphone 94.27.45; Lourdaise, tél. 94.29.65; Grabette, téléphone 94.05.62.

## LA DEPECHE DU MIDI

Rédaction : J.-F. Laurent, villa « Le Fachon », rue Jean-Vallès (Capdangelle), tél. 94-35-57.

Publicité : « Lourdes-Publicité », 3, avenue Maransin (face la poste), tél. 94-13-17.

Dépositaire central : « Maison de la presse », rue de la Grotte.

## DE GARDE

Pharmacie : Marque, 11, place du Marcadal, tél. 94-63-92.

## Gavarnie

L'acquisition d'une nouvelle mairie